



## RTC 260P



### Besonderheiten

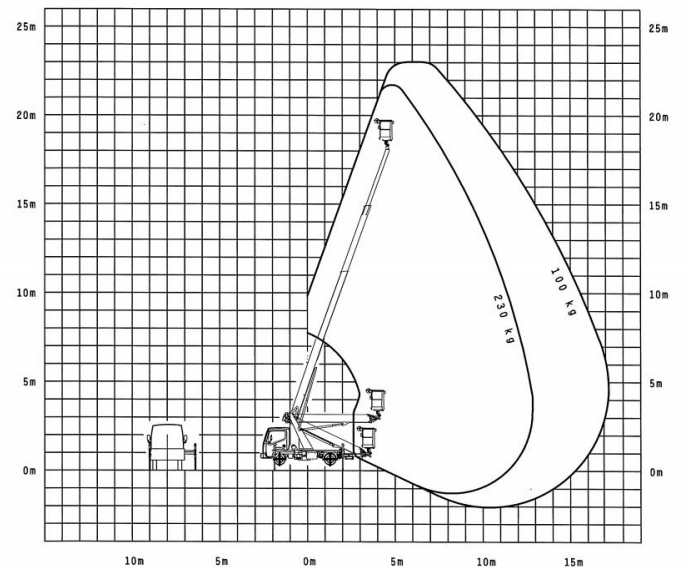
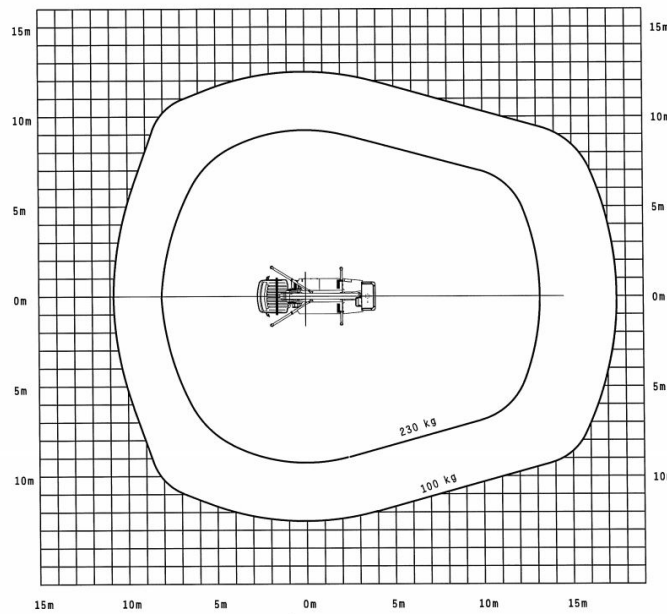
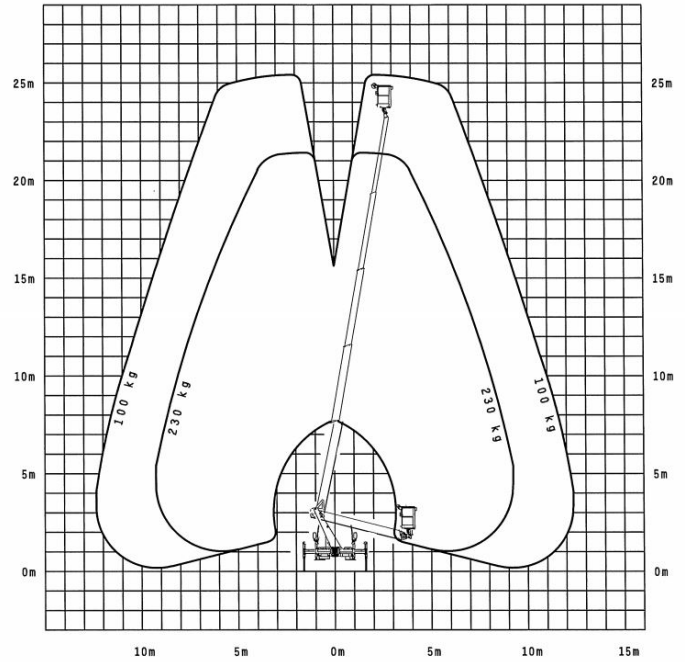
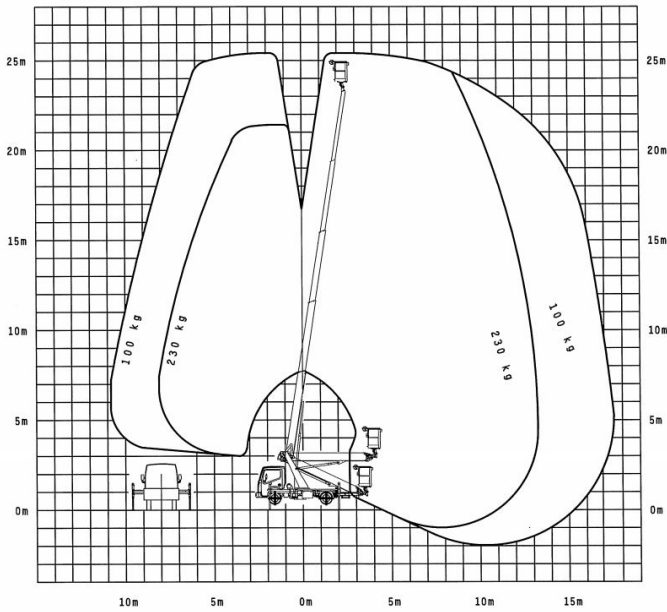
- Arbeitskorb drehbar, 2 x 90°
- 230 V Steckdose im Arbeitskorb
- extrem handlich und wendig
- ideal für die Innenstadt
- geringe Abstützbreite und geringe Fahrzeuglänge
- Memory-Funktion
- Aufstellautomatik

### Technische Daten

<b>Arbeitshöhe max.</b>	25,80 m
<b>Standhöhe max.</b>	23,80 m
<b>Reichweite max.</b>	17,40 m*
<b>Tragfähigkeit max.</b>	200 kg (2 Personen)
<b>Korbgröße</b>	1,40 x 0,70 m
<b>Abstützbreite normal</b>	3,40 m
<b>Abstützbreite einseitig</b>	2,70 m
<b>Abstützbreite minimal</b>	2,20 m
<b>Transportbreite</b>	2,20 m
<b>Transporthöhe</b>	3,00 m
<b>Transportlänge</b>	6,55 m
<b>Eigengewicht</b>	3,50 t
<b>Antrieb</b>	Fahrzeugdiesel
<b>Trägerfahrzeug</b>	Nissan Cabstar

\* ab Drehkranzmittelpunkt, last- und positionsabhängig

# RTC 260P



## RTC 260P

