



RTC 250PK



Besonderheiten

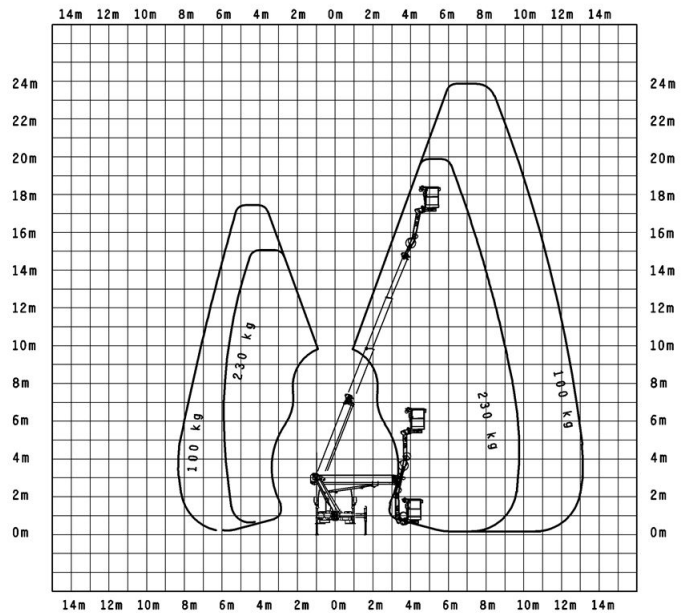
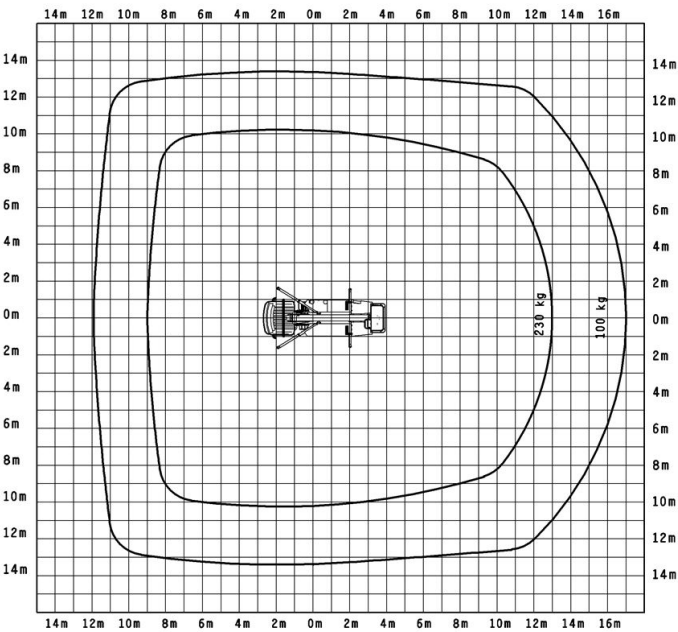
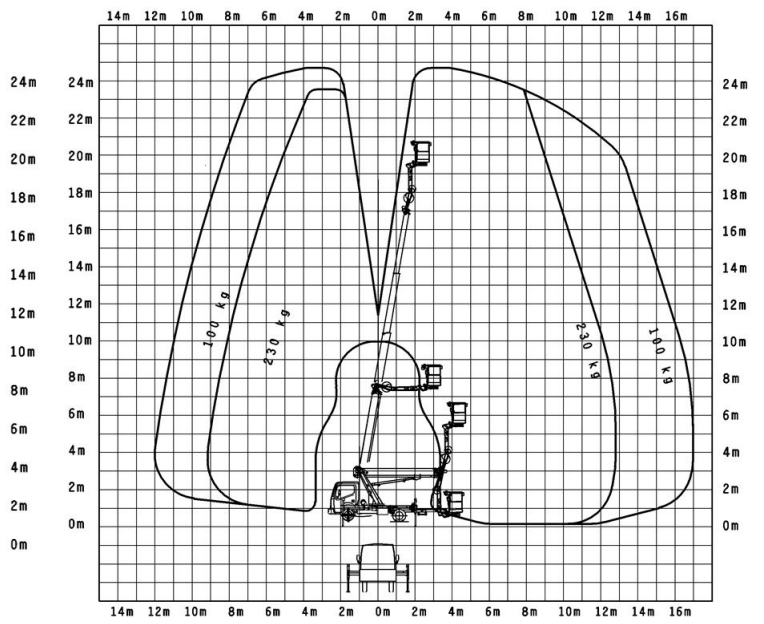
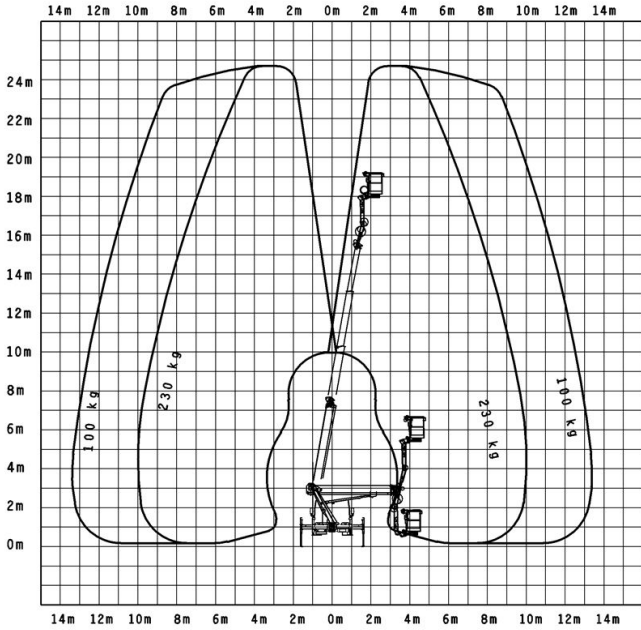
- Arbeitskorb drehbar 2 x 90°
- 230 V Steckdose im Arbeitskorb
- Korbarm 2,30 m
- Aufstellautomatik
- Geringe Abstützbreite und Fahrzeuglänge
- extrem handlich und wendig
- Ideal für die Innenstadt

Technische Daten

Arbeitshöhe max.	24,70 m
Standhöhe max.	22,70 m
Reichweite max.	17,00 m*
Tragfähigkeit max.	230 kg (2 Personen)
Korbgröße	1,40 x 0,74 m
Abstützbreite normal	3,58 m
Abstützbreite einseitig	2,90 m
Abstützbreite minimal	2,21 m
Transportbreite	2,21 m
Transporthöhe	3,00 m
Transportlänge	6,86 m
Eigengewicht	3,50 t
Antrieb	Fahrzeugdiesel
Trägerfahrzeug	Nissan Cabstar

* ab Drehkranzmittelpunkt, last- und positionsabhängig

RTC 250PK



RTC 250PK

