

RTS 40180 FDAR2



Besonderheiten

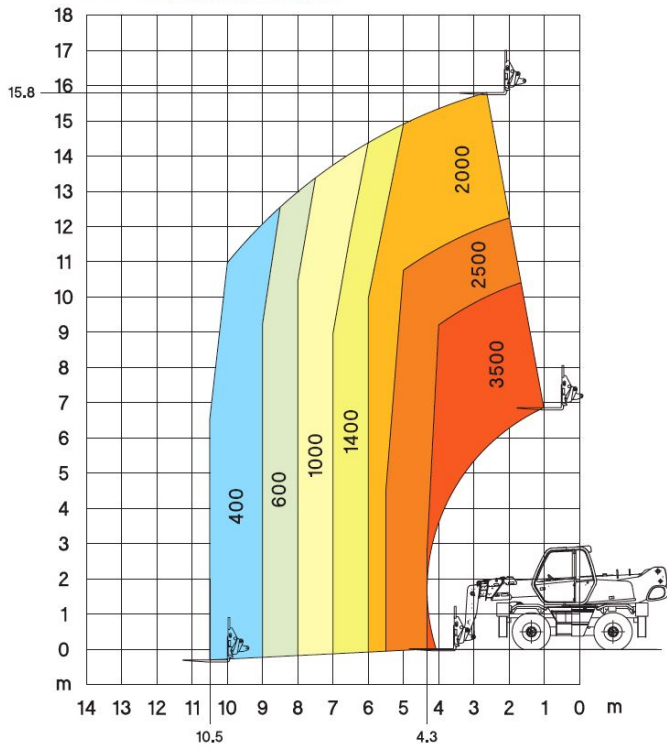
- DREHBARER OBERWAGEN
- Allradantrieb
- Hydraulische Abstützung für höchste Stabilität
- Schnellwechselsystem mit Transponder
- Umfangreiches Zubehör

Technische Daten

Tragkraft max. bei 500mm LSP	4000 kg
Hubhöhe max.	18,00 m
Hubhöhe mit max. Tragfähigkeit	7,00 m
Ausladung max.	14,50 m
Ausladung mit max. Tragfähigkeit	5,50 m
Gabelzinkenlänge	1,50 m
Transporthöhe (Hubgerüst eingefahren)	2,97 m
Gesamtlänge	7,56 m
Länge einschl. Gabelrücken	6,03 m
Gesamtbreite	2,40 m
Abstützbreite vorne	4,00 m
Abstützbreite hinten	4,00 m
Eigengewicht mit Lastgabeln	14600 kg
Antrieb	Diesel

RTS 40180 FDAR2

**Frontal auf Rädern
mit Gabelzinken**



**Geschwenkt auf Stützen
mit Gabelzinken**

