

## RTL 300P3



### Besonderheiten

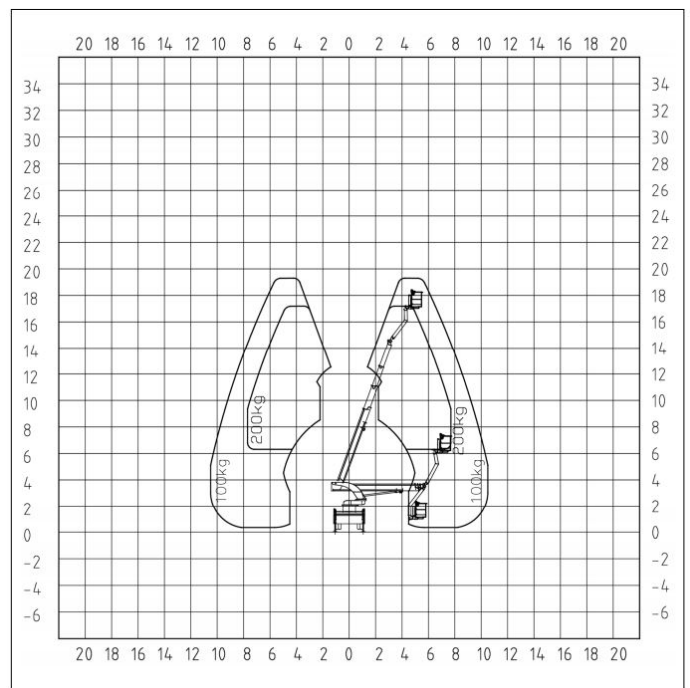
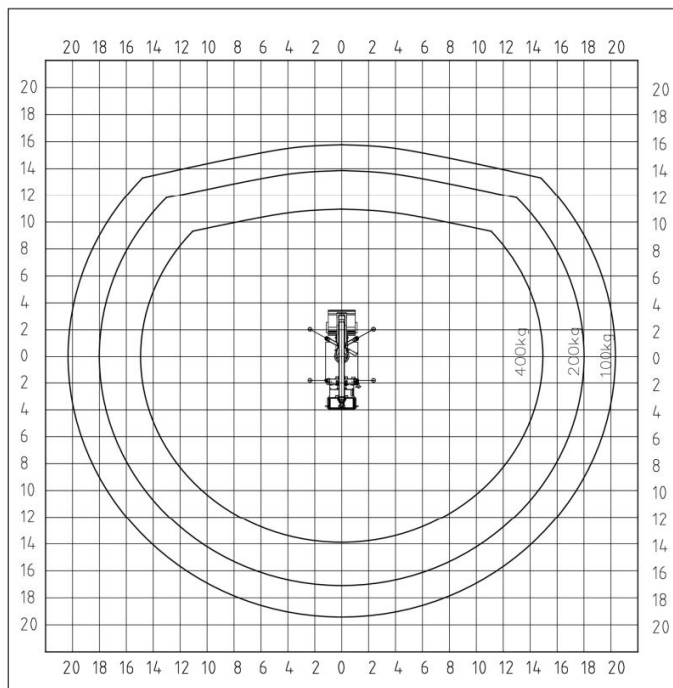
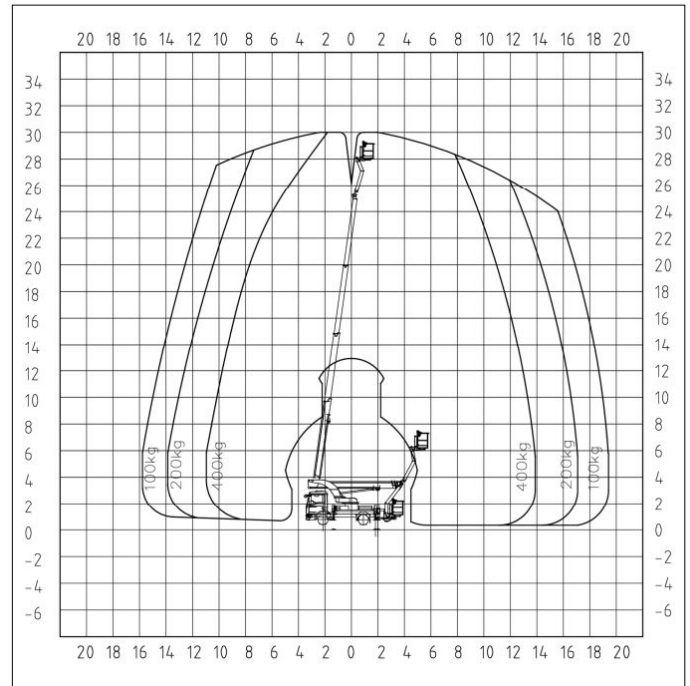
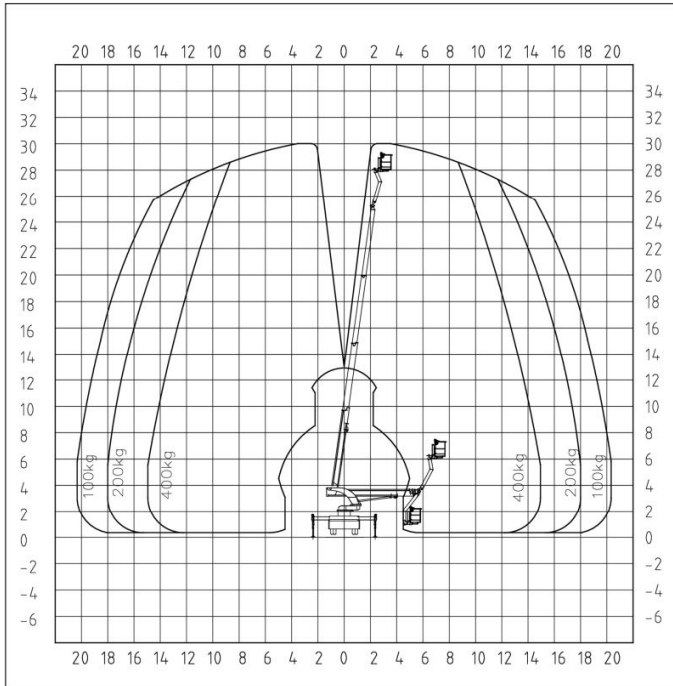
- Arbeitskorb 2 x 90° drehbar
- Bequemer Korbeinstieg
- Beweglicher Korbarm
- Doppelkurbelschwenktisch
- 230 V Steckdose im Arbeitskorb
- Abstütz- und Grundstellungsautomatik
- Memoryfunktion
- extrem wendig durch geringe Baulänge
- Mit Bedienungsmann auch stundenweise Vermietung

### Technische Daten

<b>Arbeitshöhe max.</b>	30,00 m
<b>Standhöhe max.</b>	28,00 m
<b>Seitliche Reichweite max.</b>	20,80 m*
<b>Tragfähigkeit max.</b>	400 kg (3 Personen)
<b>Korbgröße</b>	1,80 x 0,90 m
<b>Abstützbreite normal</b>	5,00 m
<b>Abstützbreite einseitig</b>	3,80 m
<b>Abstützbreite minimal</b>	2,51 m
<b>Transportbreite</b>	2,52 m
<b>Transporthöhe</b>	3,45 m
<b>Transportlänge</b>	7,70 m
<b>Eigengewicht</b>	7,49 t
<b>Antrieb</b>	Fahrzeugdiesel
<b>Bodendruck je Stütze (max.)</b>	67,00 kN

\* ab Drehkranzmittelpunkt, last- und positionsabhängig

# RTL 300P3



# RTL 300P3

